

里山付き住宅



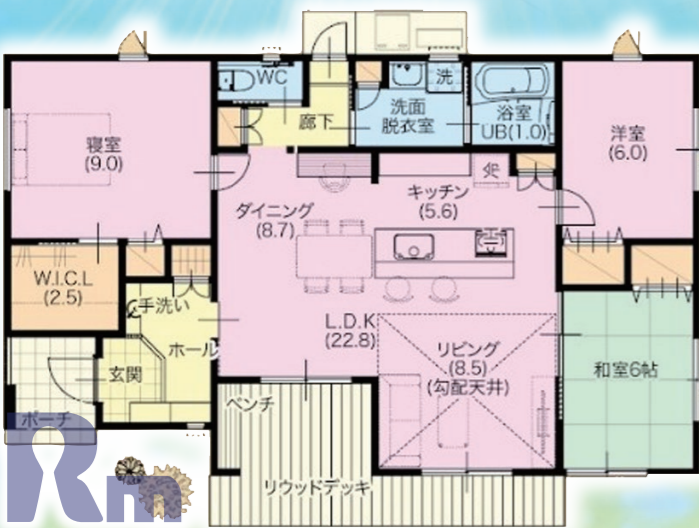
BBQ、家庭菜園も思いのまま。



春は、お庭でサクラパーティー



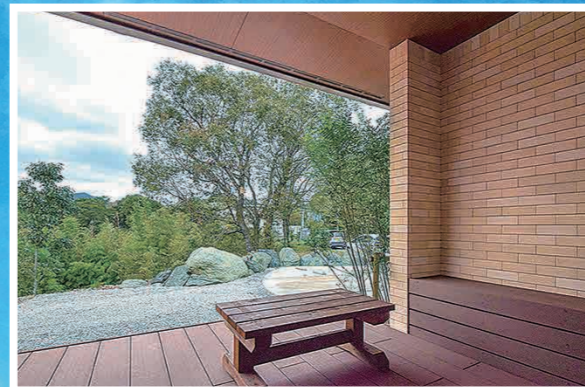
勾配天井が開放的なリビング



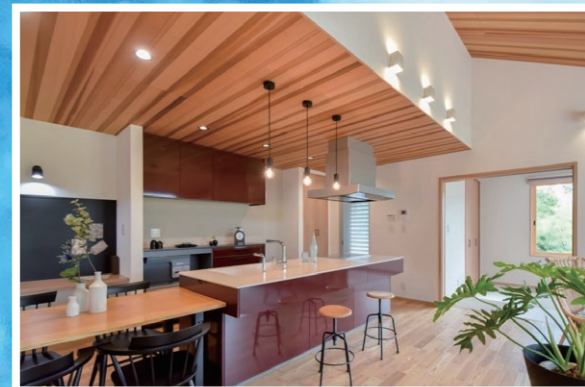
別荘にも
移住・定住にも
週末を里山で
過ごしませんか？



ウッドデッキからの眺め



ウッドデッキからの眺望



木目の天井が美しいダイニング



敷地 広大な里山スペース



バーベキューコーナー



アイランドキッチン



即入居OK!!

シンプルで効率的な間取りが魅力の「平家」。
木目調がおしゃれなリビングの勾配天井。
リゾート地にいるような美しい眺望は、必見です。

敷地: 3021.72m² (914.07坪)

建物: 102.02m² (30.86坪)

- 敷地面積 3021.72m² (914.07坪)
- 宅地部 333.89m² (101坪)
- 斜面部 2687.72m² (813.03坪)
- 建物面積 102.02m² (30.86坪)
- 築年月 令和4年9月

価格 **5,330** 万円 (消費税込み)

上八万町西山(しらさぎ台団地)

●詳細につきましてはお気軽にお問い合わせください。

presented by **ルームマーケット オキノハマハイパステック!**
TEL. (088) 602-1881 <https://www.room1616.com>