

徳島文理大学の学生さん必見!!

W **得** **割**
ダブル トク ワリ

Wトクワリ

入居月 家賃

無料

仲介手数料

学割

Wで
お得だ!

キャンペーン
期間

1月5日(日)~4月30日(木)まで

presented by

ILUMARKET オキノハマハイパステン!

※ご入学予定の新入生さん、退寮予定の在学生さん、弊社管理物件以外から住み替えの在学生さんを対象に実施されています。
※厳選したお部屋を対象に弊社が実施していますので、同物件を他社から申し込みされた場合は本サービスを受けることはできません。
※物件には限りがあります。満室になり次第キャンペーンは終了致します。

物件A 初期費用 4.25万円

●月額賃料
 家賃 25,000円 水道代 1,500円
 共益費 込み CATV 込み
 ネット 込み

物件名	辻ビル
所在地	徳島市浜東1丁目4番地
種別	店舗併用共同住宅 構造 鉄骨造3階建
専有面積	21㎡ 築年月 1985年4月
募集戸数	1戸(301号室)
初期費用に含む	入居月賃料0円、住宅総合保険料15,000円(2年毎)退去時清掃費用27,500円、仲介手数料0円、オートロック暗証番号変更料0円)
宅内設備、共用施設	宅内設備:照明、エアコン、ガスコンロ 共用施設:駐輪場、ゴミ置場、監視カメラ
備考	●インターネットはPikaraの専用回線を宅内無線で無料利用できるものです。 ●契約始期から2年以内に契約を解除する場合は短期解約に伴う違約金として退去時に賃料2ヶ月分をご精算いただきます。 ●鍵交換をご希望のお客様は上記初期費用に別途13,200円を申し受けます。

ご成約済

たくさんのお問い合わせ誠にありがとうございました。

ILUMAGETT オキノハマハイパステン!

おすすめのポイント
 初めての独り暮らしで「困ったなあ〜」とか、「どうしてる〜」なんて心配したり、どうしたらいいのかわからない?ことって多くあるんです。そんなときは、いつでも気軽にお店に来てもらえればバッチリ対応!!実家から荷物を送りたいんだけど預かってもらえませんか?なんてことはお易い御用です。いつも安心していただける住環境にぜひどうぞ〜!

2020年徳島文理大学新入生募集中!!

物件B 初期費用 4.25万円

●月額賃料
 家賃 34,000円~35,000円
 共益費 込み 水道代 別途
 ネット 無料 CATV 1,000円

物件名	クリアコートA
所在地	徳島市南昭和町5-8-1
種別	アパート 構造 軽量鉄骨造2階建
専有面積	25㎡ 築年月 1997年3月
募集戸数	3戸(105・203・207号室)
初期費用に含む	(入居月賃料0円、住宅総合保険料15,000円(2年毎)退去時清掃費用27,500円、仲介手数料0円)
宅内設備、共用施設	宅内設備:照明、エアコン 共用施設:駐輪場、ゴミ置場
備考	●インターネットはPikaraの専用回線を宅内無線で無料利用できるものです。 ●契約始期から2年以内に契約を解除する場合は短期解約に伴う違約金として退去時に賃料2ヶ月分をご精算いただきます。 ●鍵交換をご希望のお客様は上記初期費用に別途13,200円を申し受けます。

ご成約済

たくさんのお問い合わせ誠にありがとうございました。

ILUMAGETT オキノハマハイパステン!

おすすめのポイント
 学校から少し離れた場所にありながらも、利便性はしっかりと確保されているのがいいですね。とは、言っても実は...
 「学校方面に抜ける地元ならではの裏道があるんです!」車は通行できないけど、自転車、オートバイはバッチリOK。

2020年徳島文理大学新入生募集中!!

物件C 初期費用 4.25万円

●月額賃料
 家賃 28,000円 水道代 別途
 共益費 2,000円 CATV 1,100円
 ネット 無料

物件名	スベランツァ
所在地	徳島市山城西1丁目9番地
種別	マンション 構造 鉄筋コン造4階建
専有面積	24㎡ 築年月 1997年3月
募集戸数	2戸(202・502号室)
初期費用に含む	(入居月賃料0円、住宅総合保険料15,000円(2年毎)退去時清掃費用27,500円、仲介手数料0円)
宅内設備、共用施設	宅内設備:照明、エアコン、クローゼット、モニタドアホン、IHコンロ(1口) 共用施設:駐輪場、ゴミ置場
備考	●インターネットはPikaraの専用回線を宅内無線で無料利用できるものです。 ●契約始期から2年以内に契約を解除する場合は短期解約に伴う違約金として退去時に賃料2ヶ月分をご精算いただきます。 ●鍵交換をご希望のお客様は上記初期費用に別途13,200円を申し受けます。



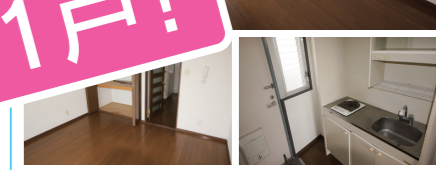
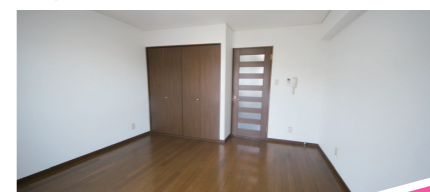
おすすめのポイント
 とにかく学校に近い!!のがいい。朝の目覚めが悪いし〜、帰りが遅いし〜、空時間ができたし〜。そんな悩みが一発解消!!徒歩30秒で帰れます。(学校は広いけど...)朝も、昼も、夜も、ローソン近いし〜、超便利やし〜!(^^)!

2020年徳島文理大学新入生募集中!!在校生も大歓迎!!

物件D 初期費用 4.25万円

●月額賃料
 家賃 31,000円~33,000円
 共益費 2,000円 水道代 1,500円
 ネット 無料 CATV 込み

物件名	メルヘンII
所在地	徳島市南昭和町4丁目90-10
種別	店舗併用共同住宅 構造 鉄骨造4階建て
専有面積	24㎡ 築年月 1997年4月
募集戸数	5戸(301・302・401・402・403号室)
初期費用に含む	(入居月賃料0円、住宅総合保険料15,000円(2年毎)退去時清掃費用27,500円、仲介手数料0円)
宅内設備、共用施設	宅内設備:照明、エアコン、ガスコンロ 共用施設:駐輪場、ゴミ置場、集合郵便ポスト
備考	●インターネットはPikaraの専用回線を宅内無線で無料利用できるものです。 ●契約始期から2年以内に契約を解除する場合は短期解約に伴う違約金として退去時に賃料2ヶ月分をご精算いただきます。 ●鍵交換をご希望のお客様は上記初期費用に別途13,200円を申し受けます。



残り1戸!

おすすめのポイント
 大学、バス停、スーパー、コンビニ、郵便局。日常生活をしっかりとサポートできる好立地ですよ。お部屋は選べる3タイプ。好きなお部屋タイプを選んで自分好みのお部屋にするのが楽しみです!!(^^)!

2020年徳島文理大学新入生募集中!!